

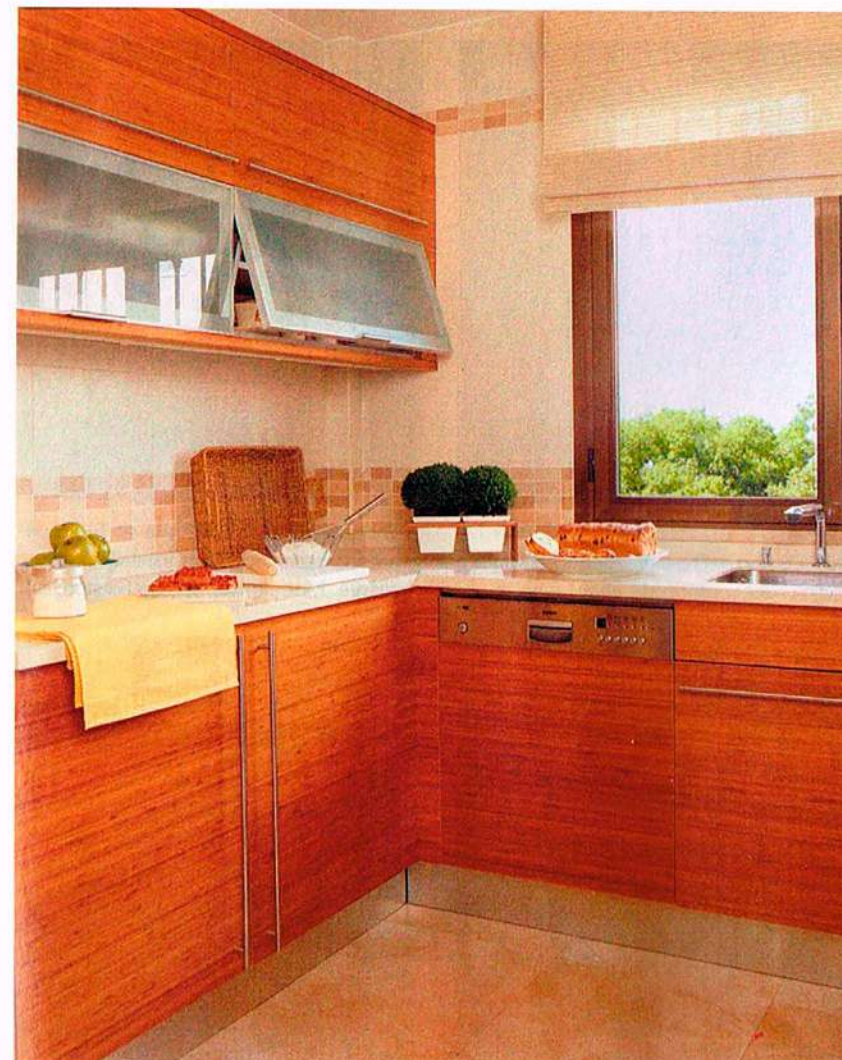
Una cocina funcional

Se combinaron muebles de bambú, encimera de Silestone y accesorios de acero para hacerla práctica y actual. Además, te mostramos otras combinaciones y novedades.

REALIZACIÓN: ESTER RODRÍGUEZ Y BERTA BARRIOS. FOTOS: ÓSCAR POLANCO. TEXTO: MARI PAZ SOMOZA



DISTRIBUCIÓN EN FORMA DE U. La ventana se aprovechó para situar debajo la zona de aguas, con el fregadero y un lavavajillas panelado. En uno de los laterales se ubicó la zona de cocción, con una campana decorativa (de acero y de 90 cm de largo) en el centro y dos armarios altos; en el otro se instalaron módulos horizontales, algunos con puerta de cristal para aligerar el conjunto.



MOBILIARIO DE BAMBÚ CON ENCIMERA DE SILESTONE. Los muebles son de tablero marino y van chapados con bambú natural. La disposición horizontal de la veta da sensación de amplitud y un aire actual. De Block, en Larmon, aprox. 8.500 €.

CÓMO SE CREÓ UNA COCINA CÓMODA, PRÁCTICA Y CÁLIDA

Además de una distribución cómoda, la dueña de esta cocina, Patricia, buscó conjugar calidez y modernidad con un mobiliario chapado con bambú natural. El interior de los muebles –de tablero marino– resiste la humedad y los cambios de temperatura, mientras que el exterior es una lámina de bambú dispuesta en “malla horizontal”, es decir, con las vetas colocadas “a lo ancho”, para dar sensación de amplitud y una imagen más actual, a lo que contribuyen los modernos tiradores de acero.

En cuanto al resto de la decoración, se apostó por los tonos tierra. Se instaló un suelo de grandes baldosas veteadas de 50 x 50 cm, y la opción para los frentes de pared fue combinar tres tipos de piezas: azulejos blancos para dar sensación de espacio y luz; a modo de zócalo, un mosaico de la misma altura que los azulejos que mezcla tonos neutros y cálidos (arena, beis y tostado), y por último, en la parte alta, una greca de dos filas de piezas que delimita la pared y coincide con el final de los muebles superiores.

BUENAS IDEAS



■ **HORNOS EN COLUMNA.** Integrados en un módulo de suelo a techo. De Neff, 600 €/u.



■ **MINIZÓCALO DE MOSAICO.** Protege y decora la pared. De Azulejos y Pavimentos Brihuega, 10,90 €/m².



■ **LAVAVAJILLAS PANELADO.** Sólo queda a la vista el panel de mandos, en acero. De Bosch, 625 €.