

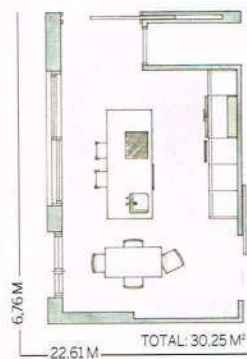
# LUMINOSA, ACOGEDORA Y PRÁCTICA

La completa isla articula el trabajo diario en esta cocina, actual y equipada al detalle

ESTILISMO: BERTA BARRIOS FOTOS: GONZALO ARCHE  
TEXTO: PILAR CALLEJA PLANO: ÁNGELS BUXÓ



Para la propietaria de esta cocina, Begoña Bernardo, era prioritario disponer de una estancia cómoda y agradable. Así que pidió consejo al estudio Larmon, donde le sugirieron organizar el espacio a partir de una isla y destinar sólo una de las paredes a zona de almacenaje y electrodomésticos. >



» FREGADERO  
La encimera de Corian integra el fregadero sin juntas. La grifería es de Blanco-Dake.

» PROYECTO  
Esta cocina es un proyecto de Larmon realizado con mobiliario de la firma Logos.







La planta alargada propiciaba una disposición de los muebles en paralelo, pero esta distribución suponía reducir los ventanales. "No estaba dispuesta a perder ni luz ni vistas y, además, tantos muebles recargarían el ambiente. La solución –cuenta Beña– fue disponer una amplia isla central donde concentrar la zona de cocción y de aguas, y una balda volada como barra, perfecta para acompañar al que cocina". Los materiales aportan una nota muy actual a la estancia. La encimera, los laterales y el fregadero son de Corian blanco, muy luminoso, y los módulos combinan acero y madera de wengué. "En cuanto a los interiores, quería que fueran cómodos: cestas, baldas extraíbles, bandejas deslizantes... Lo tengo todo a mano, no necesito desplazarme". >

⌘ CAJÓN  
Bajo la cafetera integrada de Bosch, hay un cajón con unos paños de La Oca y unos boles, de Ikea.

⌘ EN ORDEN  
Esta gaveta incorpora una balda extraíble y unos cestos de mimbre, de Ikea, que facilitan el orden.

» ISLA Y BARRA  
En un lado, la encimera de Corian se ha dejado volada para crear una práctica barra de desayunos.







En paralelo a la isla se colocó un frente de módulos de almacenaje. Los altos son blancos en laca de alto brillo, una de las últimas tendencias en cocinas –“es un acabado que transmite amplitud y limpieza”, apunta la interiorista del estudio Larmon–, y los inferiores, cajones con el frente de acero y módulos de madera. Además, aquí se integraron, en paralelo, los hornos y la cafetera.

También hay que mencionar el office, una zona a la que Begoña no quiso renunciar. “Pese a tener una barra de desayunos en la isla, para los niños es más cómodo comer en la mesa”. Por último, se solucionó la iluminación con focos halógenos orientables, empotrados en el techo. “No quería lámparas ni luces puntuales; así el espacio se ve más despejado”, concluye Begoña. □

✦ MESA  
Los individuales de ratán son de La Oca. La vajilla de loza esmaltada y la cubtería son de Ikea.

✦ ARMARIO  
Para facilitar el acceso a su interior, este armario se ha equipado con unas baldas extraíbles.

» OFFICE  
Una alfombra de yute de Ikea delimita el office, situado en la zona más luminosa. Sillas, de La Oca.

