

# NEW YORK EN EL HORIZONTE

Este apartamento, declaradamente sofisticado y high level, combina en sus 50 m<sup>2</sup> posibilismo y exceso a partes iguales. Un derroche de estilo con la firma de Magdalena Aguilar.

Realización: Eugenia V. Cienfuegos. Texto: Beatriz Fabián  
Fotos: P. Zuloaga/I. Sentmenat. Plano: HF Infografía



## SELLO PROPIO

El intenso tono elegido para pintar el suelo y lacar las paredes personaliza el salón, distribuido en zona de tertulia y rincón de lectura. La butaca tapizada en cuero se compró en Sol & Luna.

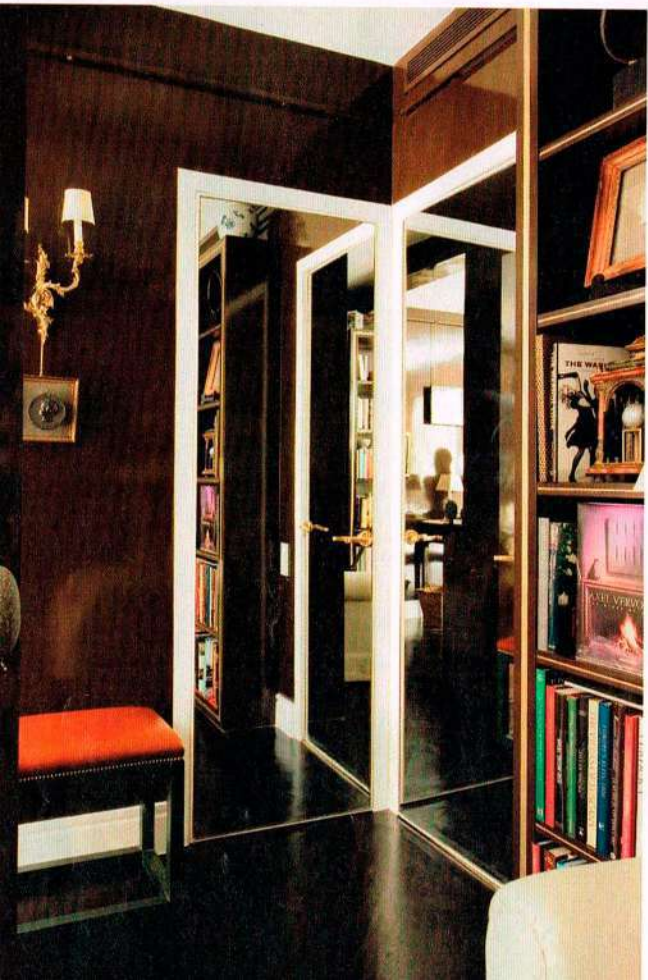


#### ASÍ SE CONSIGUE MÁS LUZ

Tanto el cuadro, que es obra del propietario, como el sofá, tapizado con una tela de Güell-Lamadrid adquirida en Coordonné, a juego con las cortinas, potencian la luminosidad gracias al contraste de sus tonos claros.

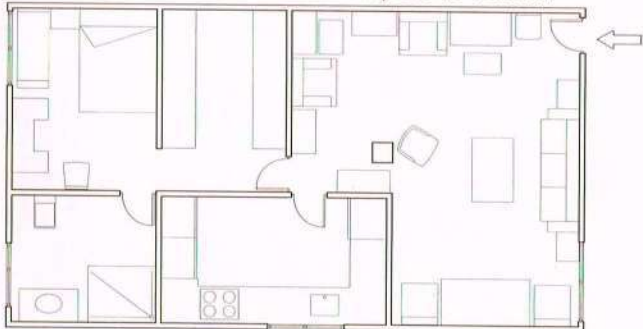
#### PUERTAS FORRADAS DE ESPEJO

Una solución que crea un original juego de reflejos y perspectivas. La banqueta en cuero está hecha a medida.



### PLANO-GUÍA

La distribución es sencilla. La puerta de entrada se abre directamente al salón, que ocupa la anchura total del plano, un rectángulo muy bien proporcionado. Comunica con la cocina y con el área de dormitorio, donde se ubica el cuarto de baño. También dispone de vestidor.



Antes de emprender esta apuesta decorativa, la casa fue reformada por Construcciones Darimo y su planta de 50 m<sup>2</sup> sometida a una transformación rejuvenecedora que amplió la zona de recibo. Se eliminaron —y nadie les echa en falta— el recibidor

y los pasillos. Ahora la organización del mobiliario ayuda a delimitar zonas, a la vez que responde al *lifestyle* del dueño: un gran aficionado a la pintura, a la lectura... En fin, un esteta que disfruta rodeado de arte, de referencias clásicas y exquisitas. ♦♦♦

#### EN LA COCINA

Los frentes de los muebles —adquiridos en Larmon— imitan el acero cromado mate y reflejan la luz. El zócalo y la encimera se realizaron en una sola pieza de Corian. El jarrón y el cuenco son de Antennae y los electrodomésticos, de Neff.